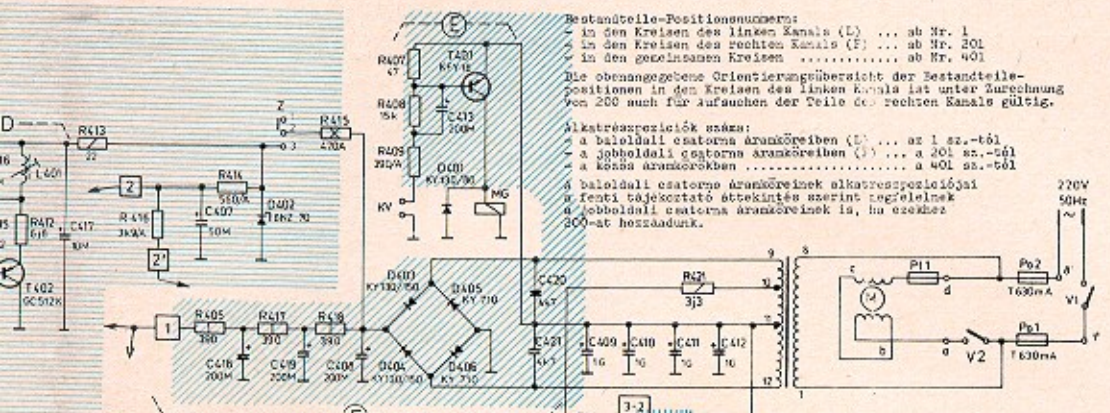
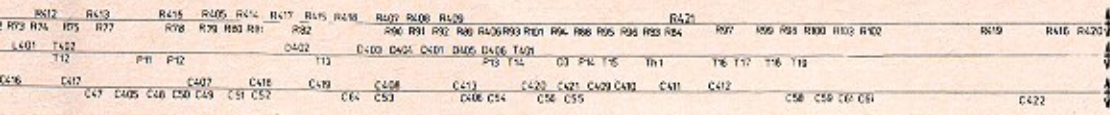


- PR** přepínač korekci (ovládan přepínačem rychlosti) - kontakty v poloze „0“  
 Enterrungsumschalter (durch Bandgeschwindigkeitwähler betätigt) - Kontakte in Stellung „0“  
 korekční kapacitní (a nebeseg kapacitál által) - az érintkezők a „0” helyzetben
- Z** přepínač STEREO/STEREO - kontakty kresleny v poloze STEREO  
 WIEDERGABE/AFGEHE-Schalter - Kontakte in Stellung WIEDERGABE gezeichnet  
 FELVÉTEL/FELJEGYZÉS kapacitál - az érintkezők a FELVÉTEL helyzetben vannak rajzolva
- PS** přepínač stop (druhu provozu) - kreslen v poloze STEREO (00)  
 Sperrwähler (Betriebsart) - gezeichnet in Stellung STEREO (00)  
 savváto (únezelesi módra) - STEREO (00) helyzetben rajzolva
- R** přepínač reproduktorů - kresleny při zapnutí obou vnějších reproduktorů  
 die Lautsprecherumschalter - gezeichnet mit beiden eingeschalteten Außenlautsprecher  
 a reproduktorok kapacitál - a rajzon: mindkét külső reprodukter bekapcsolva
- K** přepínač PŘIPOSLECH/ODPOSLECH při sáznau - kreslen v poloze ODPOSLECH (kontrola „za púskou“)  
 NICHEN/NEHREN-Wähler (bei der Aufnahme) - gezeichnet in der „HINTERBAND-KONTROLLE“  
 BEHÁLLGATÁS/LEHALLGATÁS kapacitál a feljegyzésnél - LEHALLGATÁS HELYKERTEN RAJZOLVA (ellenőrség „stallagon tud“)

Štýly vyřazený  
 Nendöringen vorbehalten  
 Valcstatat lebetbárok fenntartva  
 OFS Te-Pi 6.79



**Bestandteile-Positionennummern:**  
 - in den Kreisläufen des linken Kanals (L) ... ab Nr. 1  
 - in den Kreisläufen des rechten Kanals (R) ... ab Nr. 201  
 - in den gemeinsamen Kreisläufen ... ab Nr. 401

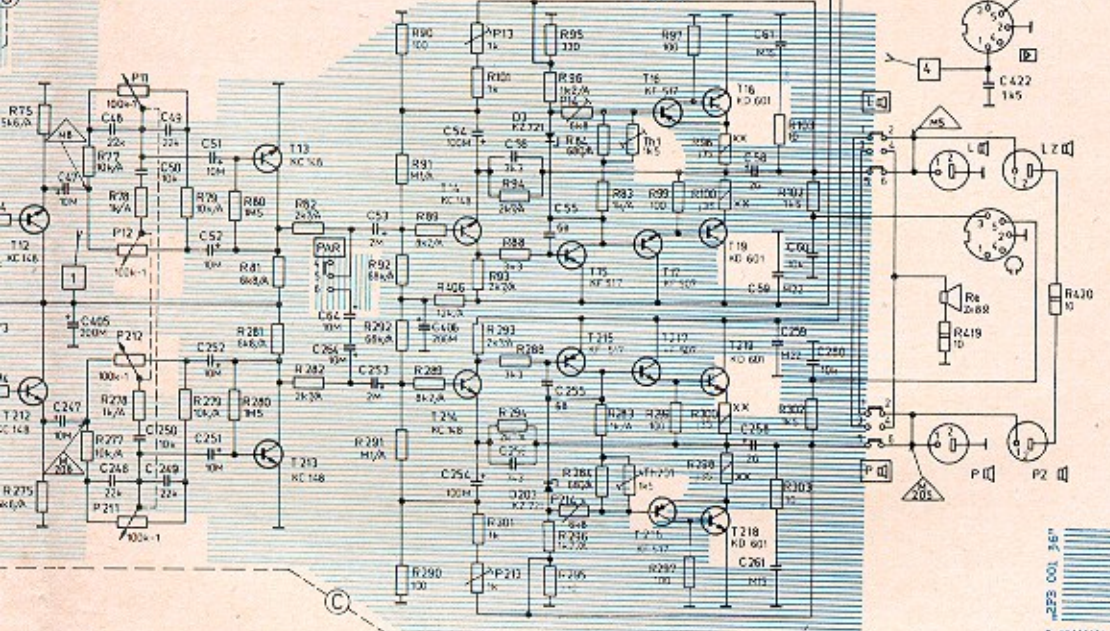
Die oben angegebene Orientierungsübersicht der Bestandteilepositionen in den Kreisläufen des linken Kanals ist unter Zurechnung von 200 auch für aufzählende der Teile des rechten Kanals gültig.

**Alktraspesziológ aznaks:**  
 - a baloldali csatorna áramköreiben (L) ... az 1 sz.-től  
 - a jobboldali csatorna áramköreiben (R) ... a 201 sz.-től  
 - a közös áramkörökben ... a 401 sz.-től

a baloldali csatorna áramköreinek alktraspesziológjai a fenti tájékoztató ábrájának szerinti jelölésűek a jobboldali csatorna áramköreinek is, ha ezekhez 200-at hozzáadunk.

**Polární dílna součástí:**  
 - v obvodech levého kanálu (L) ... od č. 1  
 - v obvodech pravého kanálu (R) ... od č. 201  
 - ve společných obvodech ... od č. 401

Nahore uvedený orientační přehled podle pro součásti v obvodech levého kanálu platí se přílohou čísla 200 i pro vylučování součástí v obvodech pravého kanálu.



KV kontakty konečného zastavení posuvu pásku  
 Bandenabhaltung-Kontakte  
 a szallagárat végállításmak érintkezői

Kontakty párového svazku (propínací při funkci STIMANI nebo ZEMKAN) - kresleny v klidové poloze

Federászskontakte (geőrfuad bei WIEBERGANG oder AUFGABNE) - gezeichnet in Ruhstellung

a rugás kőteg érintkezői (széskapcsolnak a FELVÉTEL vagy FELBŐLTÉS esetében) - nyugalmi helyzetben rajzolva

P1, P201 regulace zářnázové úrovně  
 Aufnahmeregulierung  
 Feljegyzési szint szabályozása

P10, P210 fysiologická regulace hlasitosti  
 Physiologische Lautstärkeregelung  
 hangerősség fysiológiai szabályozása

P11, P211 korekce hlubokých tónů  
 Tiefenregler  
 mély hangok korekciója

P12, P212 korekce vysokých tónů  
 Höhenregler  
 magas hangok korekciója

A obvody zářnázových zesilovačů  
 Aufnahmeverstärkerkreise  
 Feljegyzési erősítők áramkörei

B obvody smáčnicích zesilovačů  
 Niederabgabeverstärkerkreise  
 Felveteli erősítők áramkörei

C obvody výkonových zesilovačů  
 Leistungswertstärkerkreise  
 teljesítményi erősítők áramkörei

D obvody oscilátoru  
 Oszillátorok  
 Oscillátor áramkörei

E obvody konečného zastavení  
 Bandenabhaltungskreise  
 végállításmak áramkörei

F usměrňovací a filtrační obvody napájecí části  
 Gleichrichter- und Siebkreise der Stromversorgung  
 tápegység egyenlítő és szűrő áramkörei

G obvody měřičů úrovně  
 Auswertungsanzeigerkreise  
 szintmérők áramkörei

H kábelková indikace STEREO/MONO  
 STEREO/MONO-Gleichspannungsdikation  
 STEREO/MONO jelzés érzékel

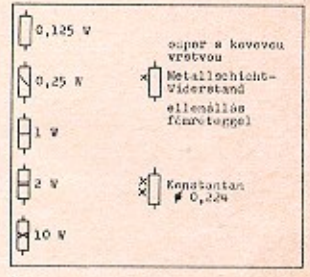
U <sub>e</sub> (V)		
+ C408	85	R <sub>108</sub> (2200)
- C408	80	R <sub>109</sub> (2200)
+ C419	66	R <sub>110</sub> (2210)
+ C418	49	R <sub>111</sub> (2211)
+ C405	32	R <sub>112</sub> (2212)
+ C404	28	R <sub>113</sub> (2213)
+ C403	26	R <sub>114</sub> (2214)
+ C402	27	R <sub>115</sub> (2215)
+ C401	26	R <sub>116</sub> (2216)
+ C407	15,5	R <sub>117</sub> (2217)
+ C417	19,5	R <sub>118</sub> (2218)
+ C409	42,5	R <sub>119</sub> (2219)
+ C406	37,5	R <sub>120</sub> (2220)
		R <sub>121</sub> (2201) 7
		R <sub>122</sub> (2202) 2
		R <sub>123</sub> (2203) 10
		R <sub>124</sub> (2204) 2,0
		R <sub>125</sub> (2205) 1,8
		R <sub>126</sub> (2206) 1,2
		R <sub>127</sub> (2207) 1,2
		R <sub>128</sub> (2208) 12

Přibližné hodnoty statických napětí, měřených bez signálu klesou při kostře voltmetrem o vnitřní odpor 50 kΩ/V. Hodnoty s označením -M měřeny při funkci ZEMKAN.

Gleichspannungs-Mittelwerte - gemessen ohne Signal gegen Masse mit Voltmeter 50 kΩ/V innerer Widerstand. Die mit -M bezeichneten Werte gemessen bei ZEMKAN-F.

Statikus ellenállások átlagértékei, 50 kΩ/V belső ellenállású voltmérővel mérve földelőre, jelzés nélkül. -M jelzésű értékek a ZEMKAN üzemi módozatban mérték.

335 ...	0,35 Ω	29 ...	39 pF
6,8 ...	6,8 Ω	100 ...	1,5 nF
100 ...	100 Ω	228 ...	22 nF
2k2 ...	2,2 kΩ	M15 ...	0,15 μF
M1 ...	0,1 μF	2W ...	2 W
1W ...	1 W	10 ...	1000 μF
..../A ...	10 %		
..../B ...	5 %		



hlavní deska (zesilovače, oscilátor)  
 Hauptplatte (alle Verstärker, Oszillator)  
 főlap (erősítők, oscillátor)

deska s přepínačem stop (PS)  
 Sperrschalterplatte (PS)  
 sávvláto (PS) lapja

deska s obvody napájecí části a konečného zastavení  
 Platte der Stromversorgung und Bandenabhaltungskreise  
 tápegység és végállításmak áramköreinek lapja

deska s obvody fysiologické regulace  
 Platte fysiologischer Lautstärkeregelungskreise  
 hangerősség fysiológiai szabályozás áramköreinek lapja

MAGNETOFON TONBANDGERÄT  
**TESLA B73 HI-FI STEREO**  
 ZÁKLADNÍ ZAPOJENÍ GRUNDSCHALTUNG ALAPKAPCSOLÁS