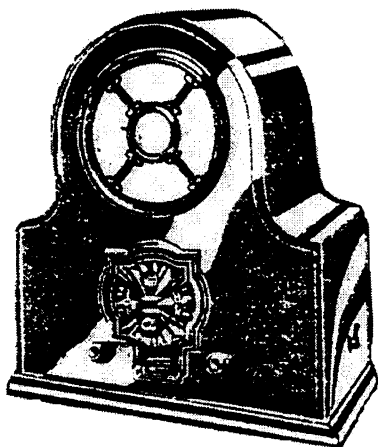


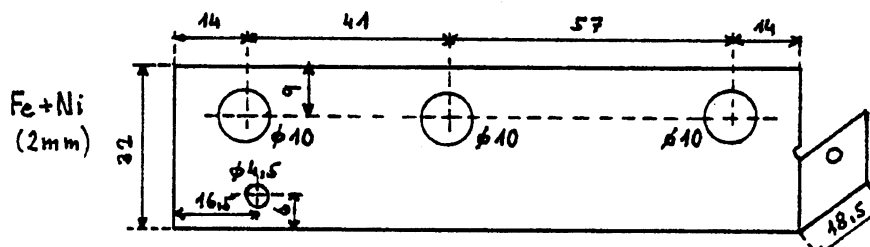
TELEFUNKEN 50

Ing. Miroslav Beran

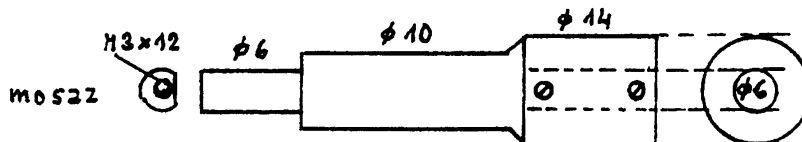


Tento přijímač v dřevěné skříni byl vyráběn v Přelouči. Šasi je typu T341W (viz SN č. 6), to bylo vyráběno přímo v Německu. Měl by mít tedy přijímač T50 označení T341WL, ale protože pod tímto označením byly již v Německu vyráběny přijímače v jiné skříni, označovaly se přístroje přeloučské typovým označením 50.

Zadní stěna T50 je naprosto stejná, jako u typu 341W. Původní označení bylo začerněno a přetištěno číslicí 50. Původní šasi bylo opatřeno bočními nastavci, neboť skříň T50 je širší, než byla skříň T341W. Pravý nastavec byl vyroben z poniklovaného železného plechu tloušťky 2mm - náčrt viz obr. 1. Levý nastavec je tvořen odlitkem z



Obr. 1. Pravý nastavec šasi



Obr. 2. Hřídlový nastavec

hliníkové slitiny, tloušťky 3 mm. Přišroubován je zesponu šasi zároveň se vzpěrou pro přichycení síťového transformátoru nahoře. Tvar je příliš složitý pro domácí výrobu, proto jeho náčrt neuvádím. Stačilo by ale vyrobit zrcadlově obrácený kus jako je nastavec pravý. Pokud bychom tedy získali od T50 skříňku prázdnou, můžeme pomocí vyrobených nastavečů bez problémů použít šasi z T341W.

Pro ovládání vlnového přepínače je zde hřídlový nastavec (viz obr. 2). Je vyroben z mosazi. Přepínačový knoflík, stejně jako oba přední knoflíky jsou zcela stejné, jako u typu T341W (resp. T340W).

Reproduktor je zde buzený, dynamický, černě lakovaný, max. \varnothing 240 mm, výška (bez šroubů nahoře) 160mm. Koš má po obvodu 12 otvorů o \varnothing 30mm. Od svorkovnice vedou šňůry se zástrčkami k připojení budicího proudu (zezadu šasi vpravo) a kmitačky (vlevo).

Stejnoseměrný odpor kmitačky činí 11 Ω . (impedance cca 14 Ω), ss odpor vinutí budicí cívky cca 5k Ω . Pokud při uvádění do chodu nemáme připojený originální reproduktor, nýbrž zkušební dynamik s permanentním magnetem (přes výstupní trafo), pak do vývodky budicího proudu připojíme odpor 5k Ω /15W.

U přijímačů T50 mívá kondenzátor C10 hodnotu 650pF místo 200pF (viz SN6).

Pokud nemáme plechovou zadní stěnu (originální), můžeme použít zadní stěnu od přijímače typu T341W. Číslice 341 zatřeme černou barvou a na toto místo natiskneme stříbrnou barvou číslici 50 (např. pomocí gumových číslicových razítek). V případě použití běžnější stěny z typu T340W musíme navíc vyříznout otvor pro přístup ke zdírkám vývodky budicího proudu (kruhový otvor o cca 36mm opatříme po obvodu gumovým těsněním). Horní část skříně s reproduktorem je bez zadní stěny.