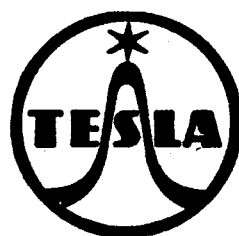
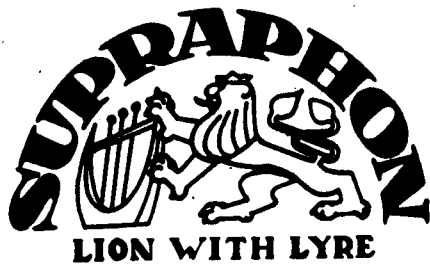


# GRAMOFONOVÉ CHASSIS

## HC 10

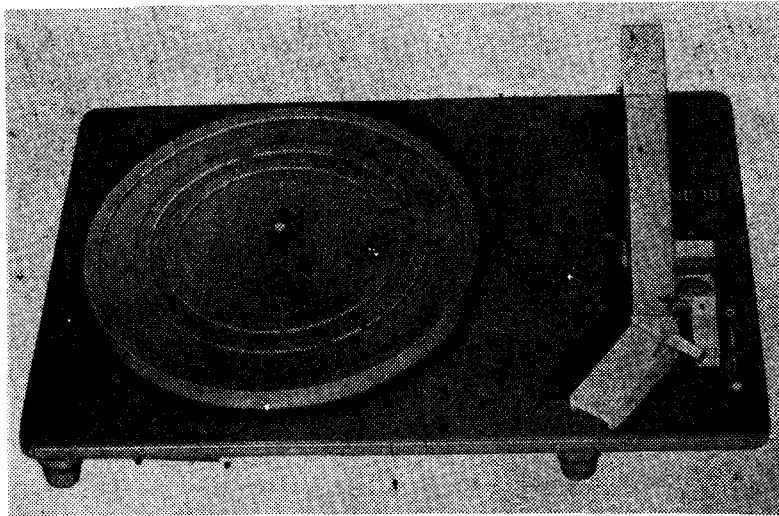




VYRÁBÍ TESLA LITOVEL  
Vydala Tesla obchodní podnik Praha

## Gramofonové chassis

# HC 10



Gramofonové chassis HC 10 je konstruováno jako třírychlostní (45, 33 1/3 a 16 2/3 ot./min.). Je určeno k přehrávání gramofonových desek s úzkou drážkou a stereofonních. Napájí se střídavým proudem o napětí 220 V (120 V); 50 Hz.

### Technická data

|                            |  |
|----------------------------|--|
| Provozní napětí            | 220 V (120 V); 50 Hz   |
| Příkon                     | 16 VA  |
| Otáčky talíře              | 45,33 1/3, 16 2/3 ot./min.   |
| Tlak na hrot               | 5 p + 1,5 p  |
| Průměrný odstup            | - 34 dB  |
| Průměrné výstupní napětí   | 120 mV   |
| Průměrný kmitočtový průběh | 30 - 18 000 Hz v pásmu 8 dB  |
| Průměrný přeslech          | na 1 kHz - 20 dB; na 6,3 kHz -15 dB                                |
| Provozní teplota a vlhkost | + 15°C a + 35°C při rel. vlhkosti<br>vzduchu max. 70 %             |
| Rozměry přístroje          | 310 x 210 mm<br>výška pod panelem 70 mm<br>výška nad panelem 60 mm |
| Váha přístroje             | cca 2 kg   |

Popis přístroje

Gramofonové chassis HC 10 je určeno pro montáž na dřevěnou desku síly 10 až 12 mm. Rozměry výřezu v základní desce jsou na obr. 2.

Motor

Motor gramofonového chassis je asynchronní, dvoupólový s kotvou nakrátko. Příkon 16 VA; počet otáček 1350/min. Rotor motoru je uložen v samomazných ložiskách. Zapojení motoru na napětí 120 V a 220 V je znázorněno na obr. 3.

Převod

Mezikolo s pryžovým obložením se otáčí na čepu řadicí páky a zapadá do záběru se stupňovou kladkou motoru. Řadicí páka s mezikolem je odklápěna od stupňové kladky při každé změně rychlosti pomocí páky, která je ovládána kulisou. V poloze "0" přepínače rychlosti je mezikolo odklopeno od stupňovité kladky a talíře, aby nedocházelo k deformaci pryžového obložení mezikola, je-li chassis mimo provoz.

Zastavovač

Přenoskové rameno je mechanicky spojeno se zastavovačem, který reaguje na stoupání hrotu vložky ve výběhové drážce gramofonové desky. Motor se rovněž vypne za chodu přístroje při odklonění přenoskového ramena směrem ke středu talíře. Před přehráváním každé další desky je vždy nutné vychýlit přenosku do místa odkládání, aby se srovnal vypínací mechanismus.

Rameno přenosky

Rameno přenosky je vyváženo pružinou v rameni, ovládanou páčkou na rameni, kterou se nastavuje tlak na hrot. Pro připojení přenoskové vložky je v rameni zabudován konektor.

Talíř

Talíř je vylisován z ocelového plechu a uložen na ose v samomazných ložiskách. Talíř sejmeme pozvolným otáčením za stálého zvedání. V jedné poloze lze talíř sejmout. (Přepínač rychlosti musí být v poloze "0").

Montáž gramofonového chassis

Gramofonové chassis upevňujeme na dřevěnou desku o síle 10 - 12 mm. Výřez a otvory jsou provedeny podle rozměrového výkresu na obr. 2.

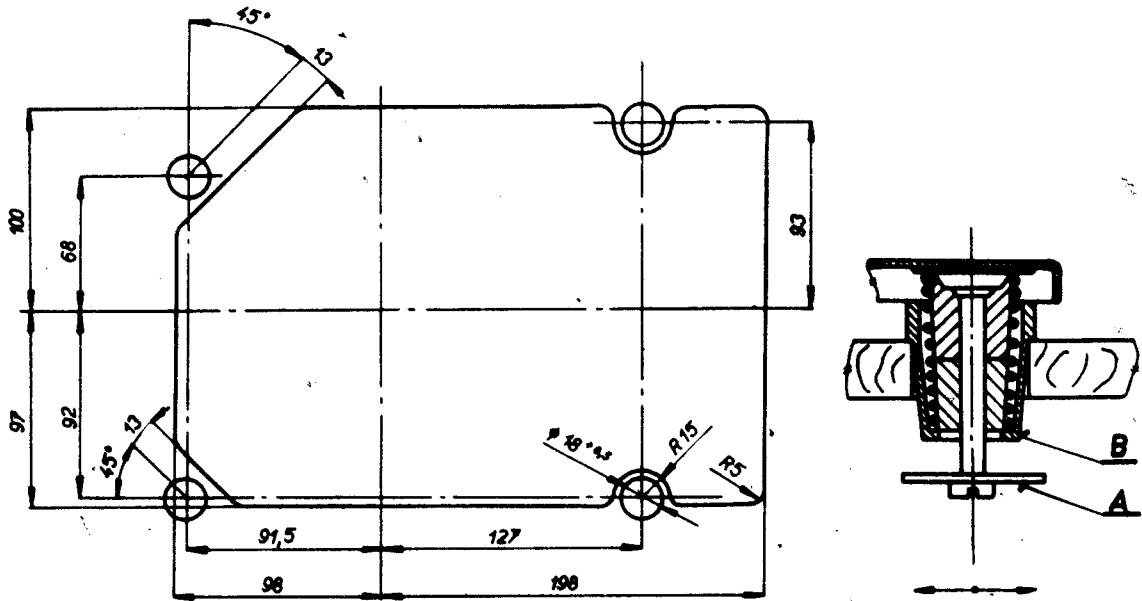
Nejprve stáhneme čtyři rozříznuté podložky A ze šroubů a uvolněné misky B

nasuneme do otvorů v montážní desce. Přístroj potom položíme pružinami, které jsou navlečeny na šroubech, do misek. Podložky opět nasuneme na šrouby vedle hlavy šroubů ze spodní strany montážní desky.

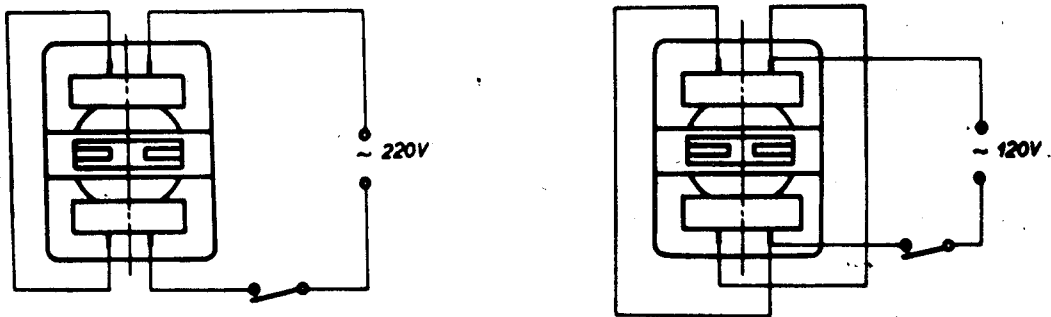
Seznam náhradních dílů

| Poz. | Obr. č. | Název                        | Objednací číslo | Poznámka |
|------|---------|------------------------------|-----------------|----------|
| 1    | 6       | Chassis nabodované           | 7AF 197 26.01   |          |
| 2    | 7       | Čep                          | 7AA 013 56      |          |
| 3    | 4       | Podložka                     | 7AA 064 38      |          |
| 4    | 7       | Podložka                     | 7AA 353 03      |          |
| 5    | 7       | Distanční trubka             | 7AA 906 33      |          |
| 6    | 6       | Knoflík                      | 7AF 243 26.01   |          |
| 7    | 7       | Táhlo                        | 7AA 188 01      |          |
| 8    | 7       | Pružina                      | 7AA 786 20      |          |
| 9    | 6       | Páka úplná                   | 7AF 186 24      |          |
| 10   | 7       | Jehla 3,5 x 30 I-1-3         | ČSN 023 693     |          |
| 11   | 7       | Podložka                     | 7AA 303 05      |          |
| 12   | 5,7     | Svorkovnice                  | 7AF 504 04      |          |
| 13   | 7       | Vedení                       | 7AA 635 04      |          |
| 14   | 7       | Držák                        | 7AA 633 22      |          |
| 15   | 7       | Pružina 0,5 x 4,5 x 13 x 8,5 | ČSN 026 020.1   |          |
| 16   | 7       | Držák                        | 7AF 633 11      |          |
| 17   | 7       | Tlumič motoru                | 7AA 796 30      |          |
| 18   | 6       | Páčka mezikola úplná         | 7AF 186 25      |          |
| 19   | 7       | Kulisa                       | 7AA 569 17      |          |
| 20   | 7       | Planžeta                     | 7AA 643 02      |          |
| 21   | 6       | Pojistný kroužek             | 7AA 024 00      |          |
| 22   | 6       | Podložka                     | 7AA 255 02      |          |
| 23   | 7       | Motor                        | 7AN 873 70.01   |          |
| 24   | 5       | Držák                        | 7AA 683 39      |          |
| 25   | 6,7     | Tlumič motoru                | 7AA 230 06      |          |
| 26   | 6       | Podložka                     | 7AA 064 47      |          |
| 27   | 6       | Páka úplná                   | 7AF 186 23      |          |
| 28   | 6       | Pružina mezikola             | 7AA 786 03      |          |
| 29   | 4       | Ložisko                      | 7AF 589 21      |          |
| 30   | 7       | Držák                        | 7AA 635 41      |          |
| 31   | 6       | Rameno přenosky úplné        | 7AN 627 13      |          |
| 32   | 4       | Podložka                     | 7AA 413 11      |          |
| 33   | 4       | Páčka                        | 7AA 186 46      |          |

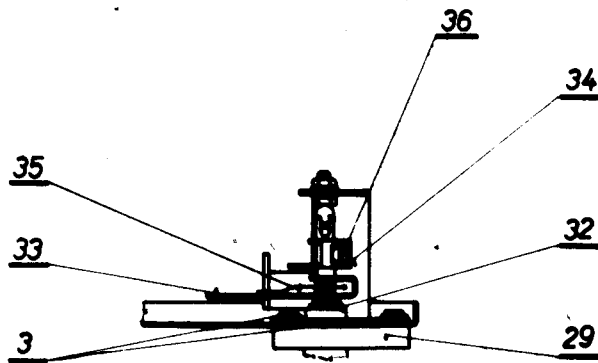
|    |     |                      |               |
|----|-----|----------------------|---------------|
| 34 | 4,7 | Doraz                | 7AA 948 09    |
| 35 | 4   | Pero                 | 7AA 780 06    |
| 36 | 4,7 | Šroub                | 7AA 074 09    |
| 37 | 6   | Kladka               | 7AA 670 05    |
| 38 | 6   | Mezikolo úplné       | 7AF 734 06    |
| 39 | 6   | Pružina              | 7AA 786 21    |
| 40 | 5   | Talíř úplný          | 7AF 776 24.01 |
| 41 | 6   | Kotouč               | 7AA 221 17    |
| 42 | 6   | Vložka VK 4301       | 7AK 425 20    |
| 43 | 5   | Tlumič               | 7AA 230 10    |
| 44 | 5   | Pružina              | 7AA 786 12    |
| 45 | 5   | Miska                | 7AA 234 03    |
| 46 | 7   | Podložka             | 7AA 255 00    |
| 47 | 6   | Podložka             | 7AA 064 29    |
| 48 | 6   | Vložka II.           | 7AA 020 10    |
| 49 | 7   | Šňůra úplná          | 7AK 762 09    |
| 50 | 7   | Přichytka            | 7AA 855 09    |
| 51 | 7   | Flexošňůra           | 7AF 615 08.04 |
| 52 | 7   | Přichytka            | 7AA 855 17    |
| 53 | 6   | Kryt                 | 7AA 698 80    |
| 54 | 6   | Knoflík řazení úplný | 7AF 243 28.02 |
| 55 | 7   | Táhlo                | 7AA 188 03    |
| 56 | 7   | Vypínač úplný        | 7AK 575 21    |



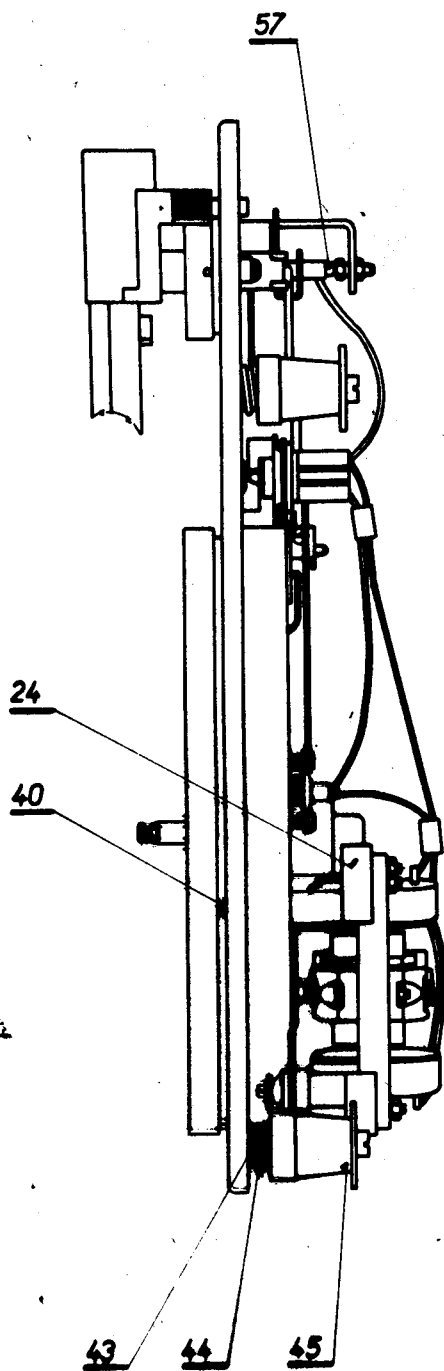
Obr. 2. Rozměry výřezu pro uložení chassis - detail závěsu



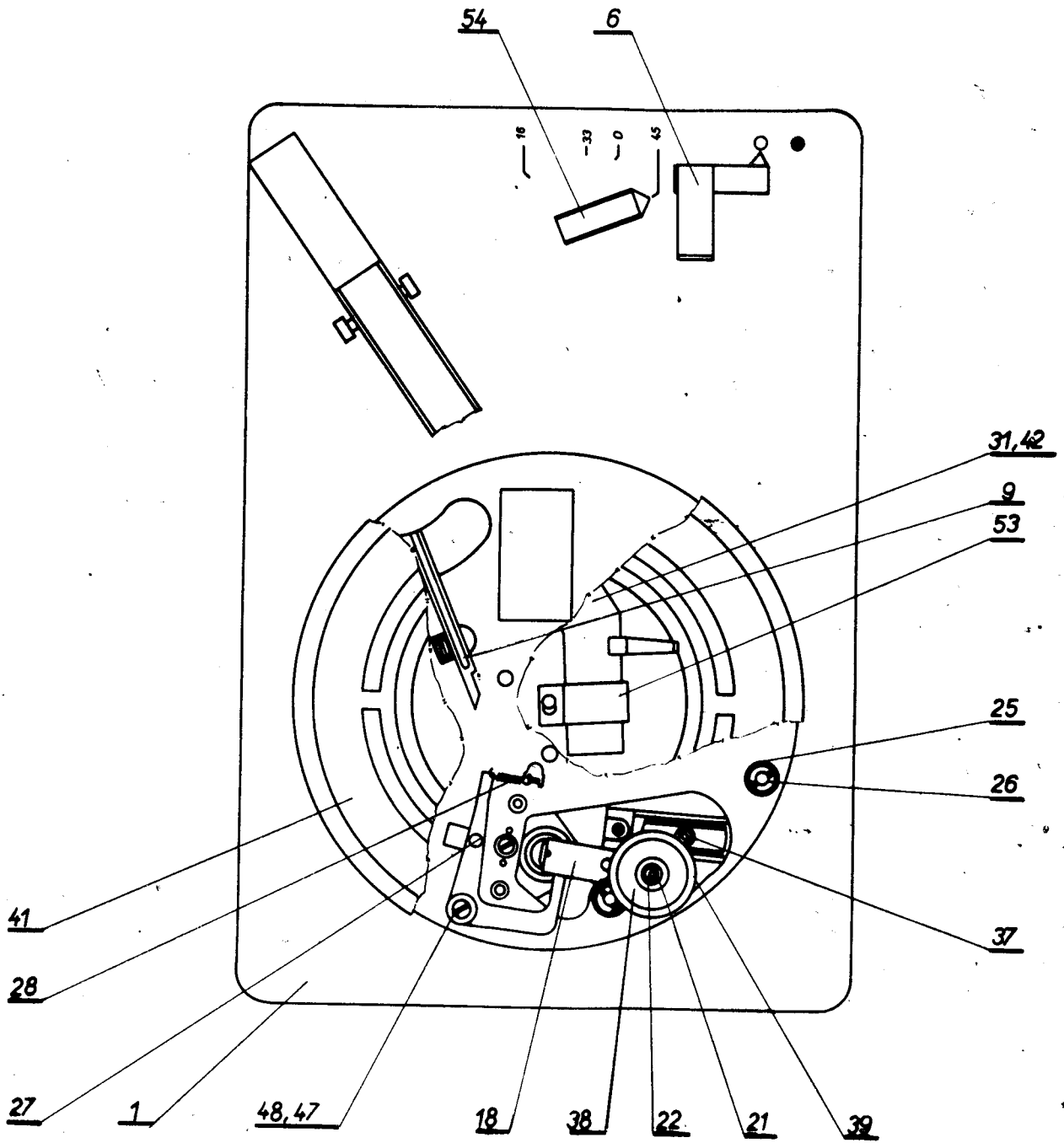
Obr. 3. Přepojení motoru 120 V a 220 V



Obr. 4. Detail uložení ložiska přenosky

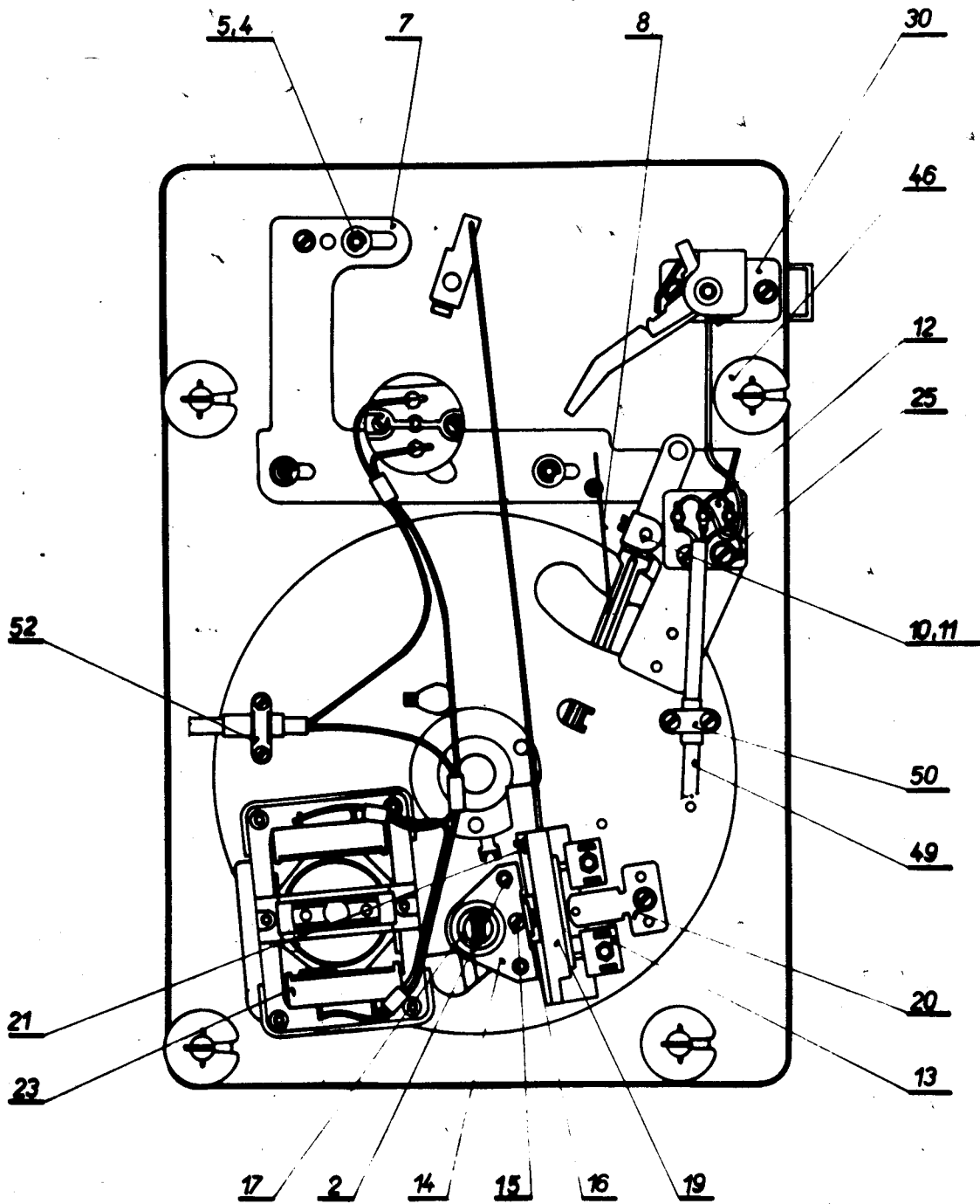


Obr. 5. Gramofonové chásis (pohled ze strany)



Obr. 6. Gramfonové chasis (pohled shora)





Obr. 7. Gramfonové chasis (pohled zdola)